

+5,500

Ocelový obvodový nosník prvek č.3

Ocelové vaznicenosník prvek č. 4
9 ks

Ocelové krokve 4 ks prvek č. 2

1769

3049

Hlavní pilíře 2 ks prvek č. 1

vnější rozměr- průřez 728/250- 1300/250 mm,
tvořené nosníky HEB 140, opláštěné plechem tl. 10 mm, ,

Hlavní nosný polorám
Ocel 728-1300/250. mm

Sloup
Ocel 728/ 250' mm

Klempířské konstrukce

Střešní krytina sklo kalené tl 8 mm čiré v tabulích
Kotvené ve 4 bodech na kotevní tyče, tmelené spoje
průměr střechy 10,120 m, plocha celkem 95 m2

žlab TiZn rš 330 mm hranatý tvar
2 ks svody hranatý profil
háky pro kotvení k ocelové konstrukci

Dešťový svod

Vedený po vnější stěně pilíře 100/100 mm

Ocelové zábradlí o 50/ 4 mm
Sedací plocha fošna dub 60 mm hobl.

Obrubníky parkové do betonu
Betonová dlažba 600/600/60 mm
světlý vymývaný povrch
Štěrkodrt' 4/8 podkladní 50 mm
Štěrkodrt 16/32 podkladní 150 mm

± 0,000 = 312,400 m n.m.

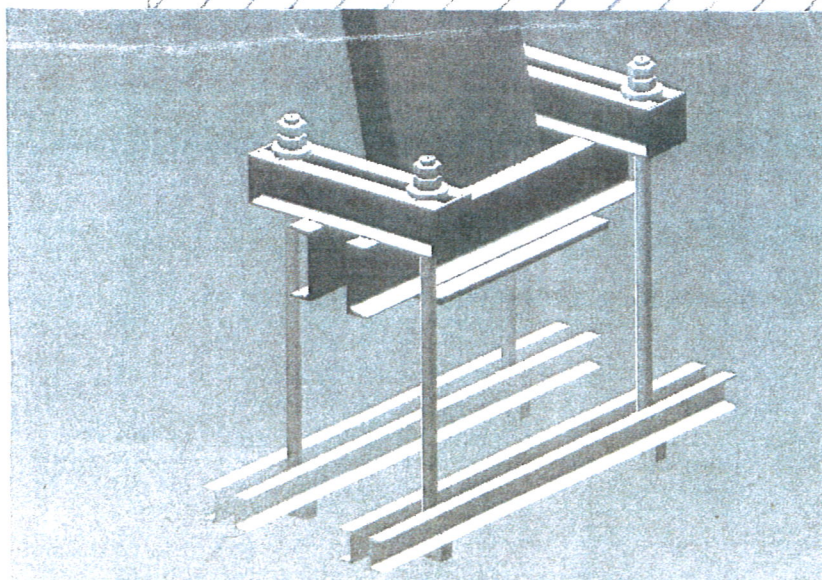
- 1,035

Dešťová kanalizace DN 160 mm

-2.835

Štěrkový podsyp 200 mm

Základová patka Beton C 20/25 XC1
Vyztužená betonářskou ocelí B 400 B



Investor:		Projektant:	
Město Šumperk, nám. Míru 1, Šumperk 787 01		ING. ARCH. JIŘÍ VALERT	
Ředitel ateliéru:		ING. MILAN KLIMEŠ	
Hlavní architekt:		ING. ARCH. JIŘÍ VALERT	
Zodp. projektant:		ING. ARCH. JIŘÍ VALERT	
Akce:		Altán ve Smetanových sadech v Šumperku	
Obsah:		Řezopohled čelní	
Tel.: 583 215 111		Fax.: 583 215 111	
Datum		9/2015	
Stupeň:		DPS	
Zak. číslo:		01-1126/004	
Měřítko		1:50	
Č. paré:		Č. výkresu:	
		D 1.1.6	